



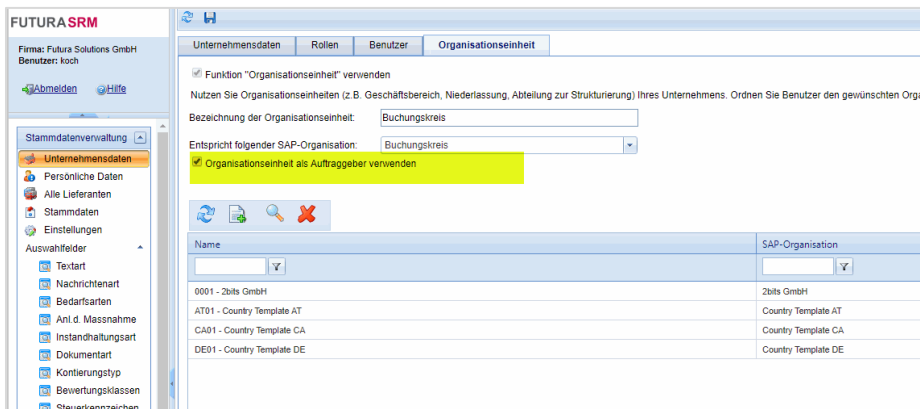
## → ALLGEMEIN

### Mehrere Auftraggeber verwalten

→ 4.5

FUTURA SRM unterstützt nun auch die Verwaltung und Nutzung von anderen Auftraggebern. Möchten Sie im Namen eines anderen Auftraggebers (z.B. für eine Gesellschaft) bestellen, so ist dies zukünftig möglich. Voraussetzung ist hier die Verwendung der Funktion „Organisationseinheiten“.


Ist die neue Funktion aktiviert, so können Sie für jede Organisationseinheit (z.B. Gesellschaft, Niederlassung oder Buchungskreis) die Adressdaten pflegen. Im Bestellvorgang werden dann automatisch die Adressdaten der gewählten Organisationseinheit als Auftraggeberdaten verwendet und in die Bestellung übernommen.



### PDF Report – Abbildungen im Langtext

Der PDF-Ausdruck von Anfrage, Angebot und Bestellung wurde erweitert: Mit der neuen Version werden nun auch Abbildungen im Langtext mit ausgegeben und im PDF-Report angezeigt.

Anfrage-Nr.: A10200  
HB\_2021-08-30\_LV mit Bildern im Langtext\_2\_LV\_Megulastikstraße\_FRE

OZ	Leistungsbeschreibung	Menge	EP (EUR)	GP (EUR)
1.02.1.110	<p>Fahrradunterstand abbauen Fahrradunterstand aus einer Stahl-Rahmen-Konstruktion mit den Abmessungen ca. 2,3 m x 21,60 m, Höhe von ca. 2,20 m abbauen, bestehend aus Stützen und Dachkonstruktion, mit umlaufender Blechblende.</p> <p>Vereins auf die Abbildung 1</p>	1 St	0,00	0,00
				
1.02.1.120	<p>Fahrradständer abbauen Lose aufgestellte Fahrradständer, ohne Befestigung in der Bodenplatte, mit den Abmessungen ca. 5,00 m x 0,50 m.</p>			

➔ **LIEFERANTEN**

**DUNS-Nummer im Firmenprofil**

Auftragnehmer können ab sofort in den Stammdaten die DUNS-Nummer (Data Universal Numbering System) ihres Unternehmens hinterlegen. Die DUNS-Nummer ist ein durch Dun&Bradstreet entwickelter und heute international als Standard eingesetzter Zahlencode zur eindeutigen Identifizierung von Unternehmen.

➔ **STAMMDATEN**

**Umlaute in der Maildomain erlaubt**

➔ 4.5

Zukünftig werden in E-Mail-Adressen auch Domainnamen mit Umlauten unterstützt.

➔ **KONTRAKT**

**Kontrakt-LV nach Excel exportieren**

Leistungsverzeichnisse zu Kontrakten können nun von Auftraggebern und Auftragnehmern nach Excel exportiert werden.

The screenshot shows the 'Kontrakt - 460000654' interface. On the left, a tree view shows the contract structure with '01.02 Fassade' selected. The main area displays a table of items with columns for 'Mat.-Nr.', 'Kurztext', 'Langtext', 'Zellenart', and 'Menge'. Below this, an Excel export window is open, showing a detailed table with columns for 'OZ', 'Leistung', 'Titel', 'Theiz', 'Theiz', 'Theiz', 'Zellenart', 'Kurztext', 'Langtext', 'Menge', 'Einheit', 'EP', and 'GP'. The Excel table contains detailed entries for facade work, including 'Abbruch Innenausbau Gebäudeteil 186/Flug', 'Komplettabbruch des gesamten Innenausbaues bestehend', 'Abbruch Nottreppenhaus Achse', 'Abbruch / Demontage u. Entzorgung des Hydrant', 'Abbruch Fahrtrappe', 'Betondecke aus C35/45, 30 cm bis 36 cm dick in fl', 'Zulage zu Pos. 60-70 für die Ausführung in Nacht', 'Zulage zu Pos. 5.1.60 für Betondecke mit einer B', 'Zulage zu Pos. 60', 'Betondecke aus C35/45, bis 22 cm dick', 'Betondecke senkrecht bis 36 cm trennen', 'Leistung wie vor', 'Betondecke senkrecht je 1 cm trennen', 'Betondecke D=25 cm in Fahrbahn, unbew.', 'Betondecke je 5 cm in Fahrbahn, unbew.', 'Zaun abbauen, Höhe bis 2,50 m', 'Zaun, Pfosten u. Drahtgeflecht einschl. Spanndr', 'Leistung wie vor, jedoch Zaunhöhe über', 'Stacheldraht, dreiteilig, abbauen', and 'Beton C12/15 herstellen'. The 'Langtext' column contains detailed descriptions and notes for each item.

## → ANLAGENVERWALTUNG

### Erweiterung erlaubter Datenformate für den Upload

→ 4.5

In allen Vorgängen sind weitere Dateiformate für das Hochladen von Dateien als Anlage unterstützt, z. B. TIF-Dateien.

## → SAP-SCHNITTSTELLE

### Angebote nach SAP – Werk kein Pflichtfeld mehr

Sofern Sie die Schnittstelle zur Übertragung der Angebote nach SAP nutzen, ist das Werk nun kein Pflichtfeld mehr.

## → LEISTUNGSVERZEICHNIS

### Optimierung GAEB-Import

Der GAEB-Import wurde an verschiedenen Stellen verbessert. Für den Import per GAEB können Sie nun Ausführungsbeschreibungen vor Titelebenen verwenden. Textergänzungen vom Typ „OWNER“ werden nun als Standardlangtext importiert und angezeigt. Außerdem wurde der Import von Bilddateien im Langtext optimiert, so dass auch fehlerhaft formatierte Bilder importiert werden können. Zudem werden neue Hinweismeldungen zu nicht konformen GAEB-Dateien oder nicht verwendeten Funktionen (z. B. „Index“) für den Benutzer eingeblendet.

### Sichtbarkeit von Kopftexten mit Inhalt

Damit Sie erkennen können, welche Kopftexte zu einem Leistungsverzeichnis (z. B. Vorbemerkung, Nachspann) bereits gepflegt wurden und welche nicht, wird nun ein Kopftext mit Inhalt in fester Schrift dargestellt.

## → ANFRAGE

### Lose im Excel-Export/Import

Der Export und Import eines Angebots nach MS Excel wurde für Lose optimiert. Mit der neuen Version 4.6 kann der Lieferant nun das vollständige Leistungsverzeichnis inklusive aller Lose nach MS Excel exportieren und dort verpreisen und wieder importieren. Bisher war der Excel-Export bzw. Import nur pro Los möglich.

**Kostenvoranschlag-  
Angebot mit Menge = 0  
verhindern**

Bei Angeboten zu Kostenvoranschlägen wird nun geprüft, ob es Leistungen mit Menge = 0 gibt. In diesem Fall ist eine Angebotsabgabe nicht möglich.

**Preisspiegel – Export nach  
Excel mit Formeln**

Der Preisspiegel-Export nach MS Excel enthält zukünftig auch die Berechnungsformeln. Somit können Sie auch Änderungen an den Angeboten vornehmen, die sich direkt auf die Kostenberechnung in MS Excel auswirken. Die Formeln werden in beiden Preisspiegelvarianten (horizontale bzw. vertikale Ansicht) mit exportiert.

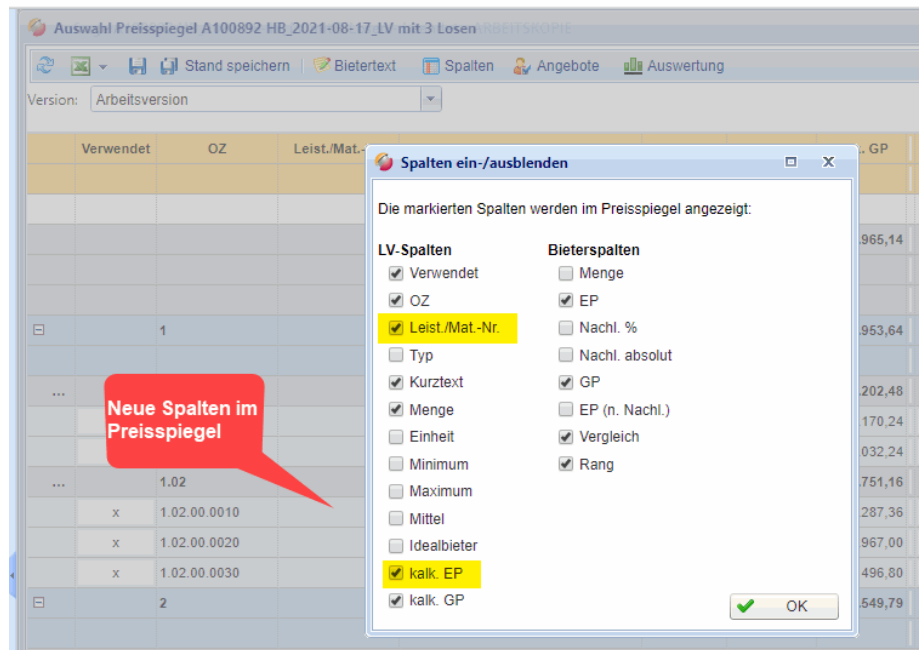
**Anzeige der Leistungs-  
nummer im Angebot**



Das Angebot wurde um die neue Spalte „Leist./Mat.Nr.“ ergänzt. Sofern eine Leistungsposition eine Leistungsnummer enthält, wird diese nun auch im Angebot des Lieferanten angezeigt.

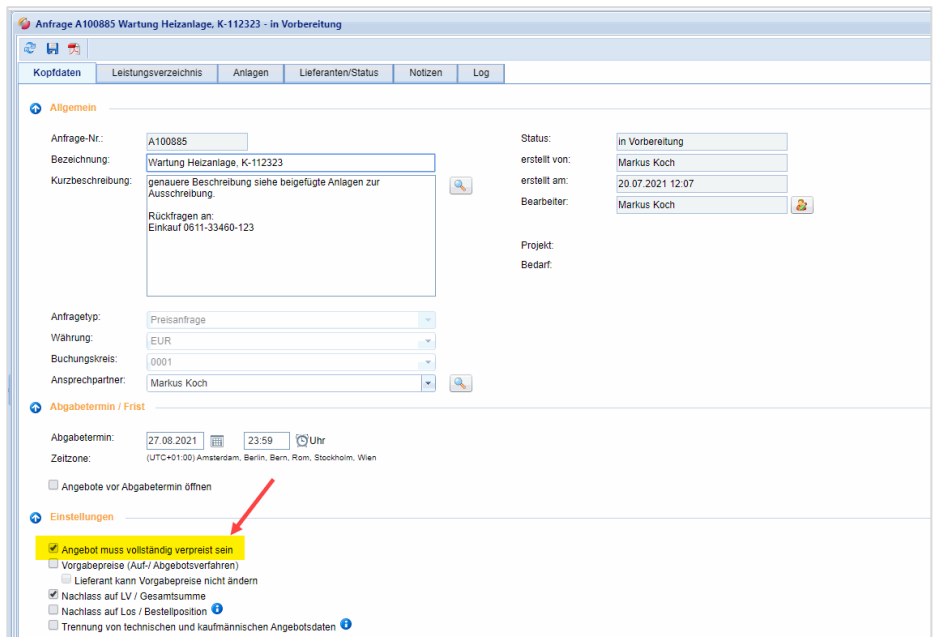
**Optimierungen im  
Preisspiegel**

Im Preisspiegel wurden einige Verbesserungen durchgeführt. Ab Version 4.6 wird die jeweilige Angebotsversion (z. B. V1) im Kopf angezeigt. Zudem stehen weitere Spaltenoptionen zur Verfügung. Hierzu zählen die Spalten „EP kalkuliert“, um z. B. die vom Planer kalkulierte Kostenberechnung nachzuvollziehen und die Spalte „Leistungsnr.“, um die aus dem Stamm-LV zugehörige Leistungsnummer zuordnen zu können.



**Neue Option „Nur vollständig verpreiste Angebote zulassen“**

Ab der neuen Version können Sie festlegen, ob bei Ihrer Ausschreibung nur vollständig verpreiste Angebote erlaubt sind und abgegeben werden können. Diese Option führt dazu, dass Ihre Auftragnehmer zwingend zu allen angefragten Positionen im Leistungsverzeichnis einen Preis angeben müssen.



**Lieferantenauswahl optimiert**

Die Auswahl der Lieferanten funktioniert nun auch durch Klick in die Zeile statt nur direkt auf die Checkbox.



**BESTELLUNG**

**Bestelldaten einer Arbeitskopie in den Listen**

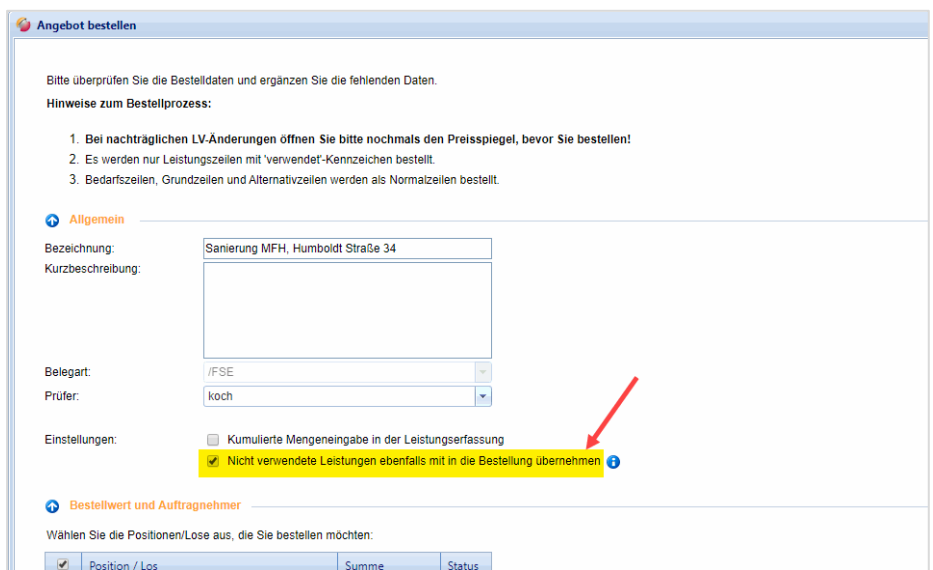
Die Datenanzeige in den Bestelllisten wurde dahingehend angepasst, dass nun die Daten der Arbeitskopie statt der Daten des Originalbelegs angezeigt werden.

**Bestellung ohne SAP-Anbindung**

Bislang war für die Abwicklung von Bestellungen und Leistungserfassungen die Anbindung an ein SAP-System erforderlich. Dies kann ab der neuen Version auch davon losgelöst angewendet werden.

**Vollständiges LV mit in Bestellung übernehmen**

Die im Preisspiegel als „nicht verwendet“ gekennzeichneten Leistungen (z. B. Bedarfszeilen oder Alternativzeilen) wurden bisher nicht mit in die Bestellung übernommen. Zukünftig können Sie im Bestellprozess festlegen, ob diese Leistungen ebenfalls mit in die Bestellung übernommen und dort als Bedarfszeilen angelegt werden sollen.

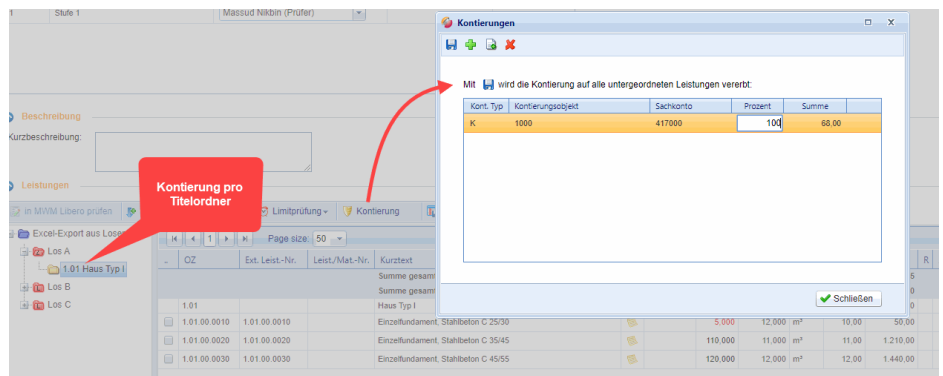


➔ **KONTIERUNG**

**Kontierung auf Titlebene in der Leistungserfassung**

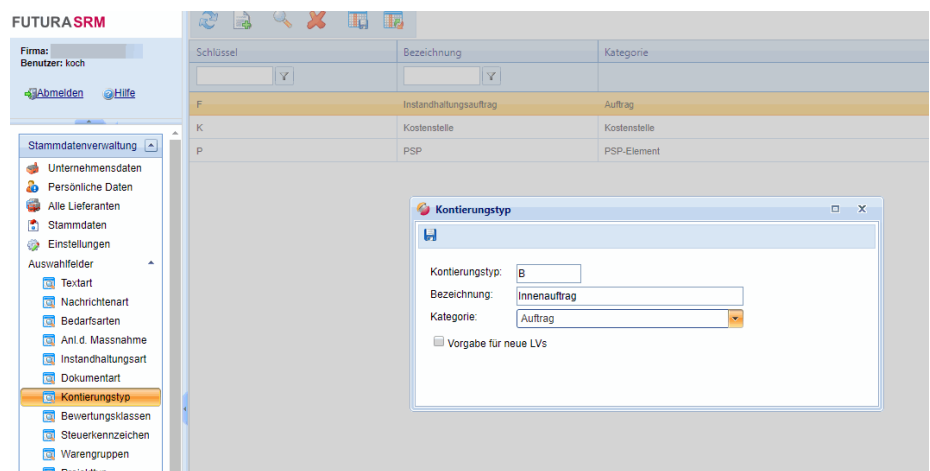
➔ 4.5

In der Leistungserfassung ist nun auch eine Kontierung auf Titlebene möglich. Die Kontierungsverteilung wird dann automatisch auf alle untergeordneten Leistungen vererbt und gespeichert. Bisher konnte die Kontierung nur auf den Positionen oder auf einer Leistung gepflegt werden.



**Neue Kontierungstypen pflegen**

Sofern Sie in FUTURA die Kontierung der Kosten vornehmen, können Sie nun beliebige SAP Kontierungstypen pflegen und diese den Standardkategorien Auftrag, PSP-Element oder Kostenstelle zuordnen.



**Bearbeitung optimieren**

Beim Verlassen des Kontierungsfensters erhalten Sie nun eine Meldung, sofern Änderungen an der Kontierung vorgenommen wurden.

➔ **LEISTUNGSERFASSUNG**

**Kontraktzeilen in Titel**

➔ 4.5

Auftragnehmer können Kontraktzeilen direkt unter Titelordner einfügen. Bisher wurden alle Kontraktzeilen direkt unter die übergeordnete Bestellposition einsortiert.

**MWM-Libero Integration ausgebaut**

Die Anbindung von MWM Libero zur Prüfung von Aufmaßblättern nach REB23.003 wurde weiter vorangetrieben. So ist nun auch die Nutzung der Software für Bestellungen aus SAP bzw. Bestellungen, die direkt in FUTURA SRM erzeugt wurden, möglich.

**Leistungserfassung ohne SAP-Anbindung**

Bislang war für die Abwicklung von Bestellungen und Leistungserfassungen die Anbindung an ein SAP-System erforderlich. Dies kann ab der neuen Version auch davon losgelöst angewendet werden.

**Langtextanzeige optimiert**

Die Darstellung der Langtexte per Mouseover wurde optimiert. Der Dialog wurde nun mit einer maximalen Breite versehen.

**Kumulierte Mengeneingabe, PDF Report**

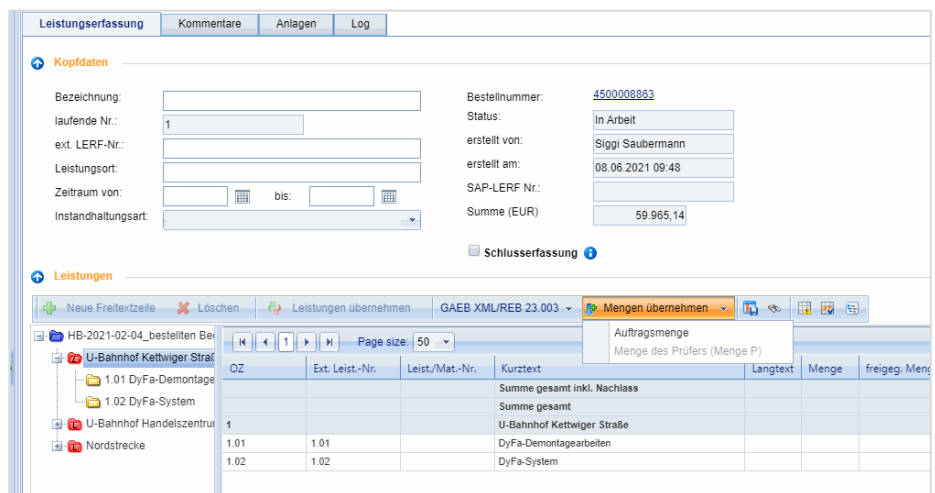
Bei kumulierter Mengeneingabe in der Leistungserfassung gibt es folgende Änderungen: Ab Version 4.6 werden bei freigegebenen Leistungserfassungen die erfassten Leistungspositionen aller LERFs angezeigt – auch die der vorherigen Leistungserfassungen. Bisher wurden hier nur die abgerechneten Leistungen der geöffneten Leistungserfassung dargestellt. Die Änderung betrifft auch den PDF-Report.

Zusätzlich wurde die Anzeige der Leistungserfassung im PDF-Report optimiert. Bei kumulierter Abrechnung wird die Gesamtsumme im Grid nun kumuliert dargestellt. Zusätzlich wird die Abrechnungsart (kumuliert oder nicht kumuliert) im Report ausgewiesen.

**Übernahme der bestellen Menge in die LERF**



Für die schnellere und einfachere Erfassung der Mengen in Leistungserfassungen können Auftragnehmer nun per Mausklick die gesamte beauftragte Menge der Bestellung in die Aufmaßkalkulation übernehmen. Hierzu wurde die Funktion „Mengen übernehmen“ erweitert.



**BENUTZER- UND RECHTEVERWALTUNG**

**Anpassung der Berechtigungen für Rollen nur mit Leserechten**

Benutzern kann nun eine Rolle zugeordnet werden, mit der es nur möglich ist, Vorgänge einzusehen, nicht jedoch Aktionen durchzuführen. Dies kann z. B. für externe Benutzer sinnvoll sein, die nur Leserechte zu einem Projekt erhalten sollen.