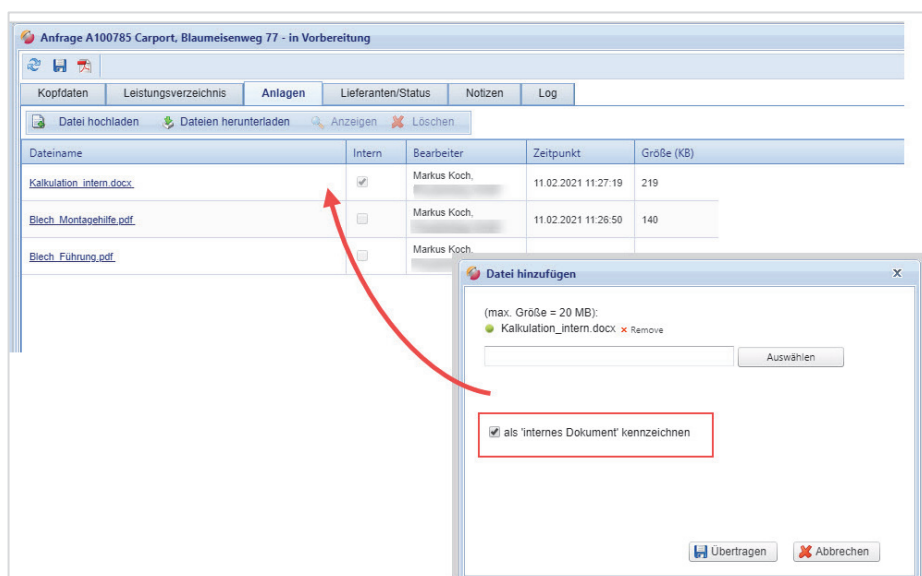




→ ALLGEMEIN

Interne Anlagen

Ab sofort können Sie in allen Vorgängen (Projekte, Bedarfe, Anfragen und Bestellungen) hochgeladene Dokumente als „interne“ Anlagen kennzeichnen. Als „intern“ gekennzeichnete Dokumente sind nur innerhalb Ihrer Organisation sichtbar; Lieferanten sehen diese Dokumente nicht.



Downloadfunktion aller Anlagen

Sie können nun auch ganz einfach alle Anlagen zu einem Vorgang gesammelt herunterladen. Bisher war nur der Download einer einzelnen Anlage möglich.

Page Size von Listen

Die Standard Page Size von Listen (z. B. Bestellungen, Anfragen, Leistungserfassungen) wurde von 25 auf 50 erhöht.

Filterung in Listen

Die Filterung in Listen (z. B. Bestellungen, Anfragen) wurde um den Filter „Enthält nicht“ ergänzt.

➔ **BEDARF**

Übergabe des Bedarfs vom externen zum internen Planer

Mit dieser neuen Funktion kann ein externer User (z. B. ein Planer / LV-Ersteller) die Bearbeitung des Belegs nach Beendigung seines Aufgabenbereichs über einen Mausklick zurück an den vorherigen Bearbeiter des Belegs übergeben.

Losweise Beauftragung im Bedarf

Bisher war eine losweise Beauftragung nur aus der Anfrage möglich, dies geht nun auch im Bedarf. Bei Verwendung eines Leistungsverzeichnisses mit mehreren Losen können Sie die Lose beliebig einzeln oder in Gruppen bestellen oder auch in eine Ausschreibung (Anfrage) überführen. Die Beauftragung verschiedener Auftragnehmer ist nun ebenfalls aus einem Bedarf heraus möglich. Die Erweiterung bietet Ihnen nun deutlich mehr Flexibilität in der Planung und Bearbeitung Ihrer Maßnahmen.

Bedarf bestellen

Bitte überprüfen Sie die Bestelldaten und ergänzen Sie die fehlenden Informationen:

Allgemein

Bezeichnung:

Kurzbeschreibung:

Belegart:

Prüfer:

Leistungserfassung: Kumulierte Mengeneingabe

Bestellwert und Auftragnehmer

Wählen Sie die Positionen/Lose aus, die Sie bestellen möchten:

<input checked="" type="checkbox"/>	Position / Los	Summe
<input checked="" type="checkbox"/>	Wasser	11.011,60 €
<input checked="" type="checkbox"/>	Niederspannung	3.380,00 €
<input checked="" type="checkbox"/>	Allgemein	8.167,01 €

Bestellwert: **22.558,61 EUR**

Auftragnehmer: **Lieferant ER6_FRE
Höhnerweg 2 - 4
Weinheim**

Ansprechpartner:

SAP Integration

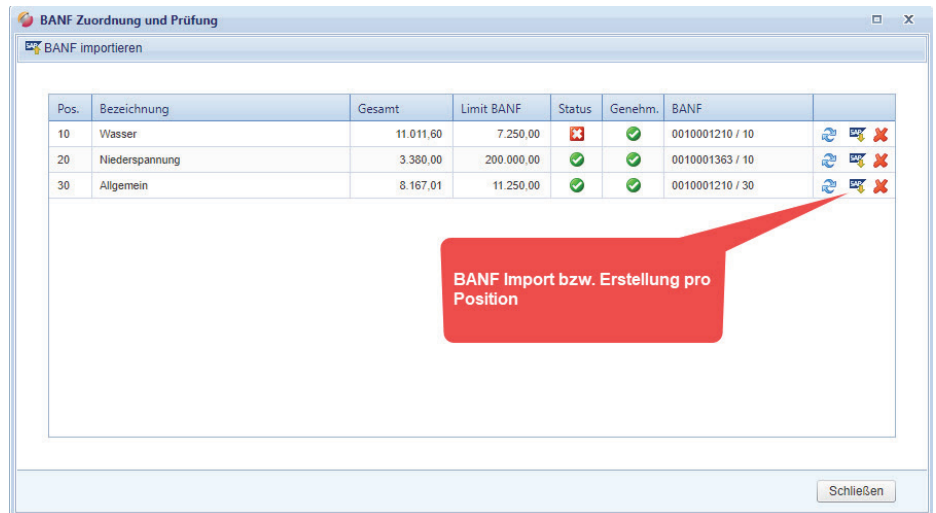
Buchungskreis: 0001

EK-Organisation: 0001

EK-Gruppe: 001

BANF-Import bzw. Erstellung pro Position

Mit der Einführung der losweisen Vergabe aus dem Bedarf ist nun auch die Erstellung einer BANF für eine einzelne Bedarfsposition möglich. Sofern Ihr Prozess den BANF-Import vorsieht, so ist auch hier nun der Import pro Position möglich.



➔ **ANFRAGE**

Beschreibungsfeld im Angebot / Nachtragsangebot

Das Angebot wurde um ein Beschreibungsfeld erweitert, in dem der Lieferant Notizen direkt auf dem Angebotskopf hinterlegen kann.

Lieferantenauswahl: neue Funktion „Alle anhaken“

Die in der Lieferantenauswahl angezeigten Lieferanten des Adressbuchs können nun auch gesammelt markiert und als Gruppe übernommen werden. Bisher war nur die Markierung eines einzelnen Lieferanten möglich.

Preisspiegel

In der Kopfzeile des Preisspiegels wird nun die Anfragenummer und die Bezeichnung der Anfrage angezeigt.

**„Multi Envelope“-
Verfahren**

Ab der neuen Version 4.5 können Sie in der Anfrage festlegen, ob bei Einreichung eines Angebots technische und kaufmännische Angebotsdaten voneinander getrennt behandelt werden sollen. Technische Angebotsdaten sind jegliche Bietertextergänzungen sowie Anlagen ohne Preisinformationen. In diesem Fall ist der Lieferant verpflichtet, Angebotsdokumente mit Preisinformationen als solche zu kennzeichnen. Die Funktion ermöglicht somit eine getrennte Prüfung der technischen Angebotsdaten durch den Planer, ohne dass dieser kaufmännische Informationen wie z. B. Angebotspreise sieht. Die technische Bewertung des Angebots kann über die Eingabe eines „Bonus“- oder „Malus“- Wertes erfolgen.

	Lieferant	Techn. Anlagen	Bonus(+)/ Malus(-)	Status	Angeboten am
<input type="checkbox"/>	V1 Straßensanierung Demo OHG	(2)	EUR 1.530,00	✓	11.02.2021 15:52
<input type="checkbox"/>	V1 Straßenbau Beispiel GmbH	(2)	EUR 20,00	✓	11.02.2021 15:50
<input type="checkbox"/>	V1 Fa. Muster Tiefbau GmbH	(3)	EUR 890,00	✓	11.02.2021 15:48

➔ **BESTELLUNG**

Auftrags-LV als PDF

Zukünftig kann das Auftrags-LV der Bestellung als PDF ausgedruckt werden.

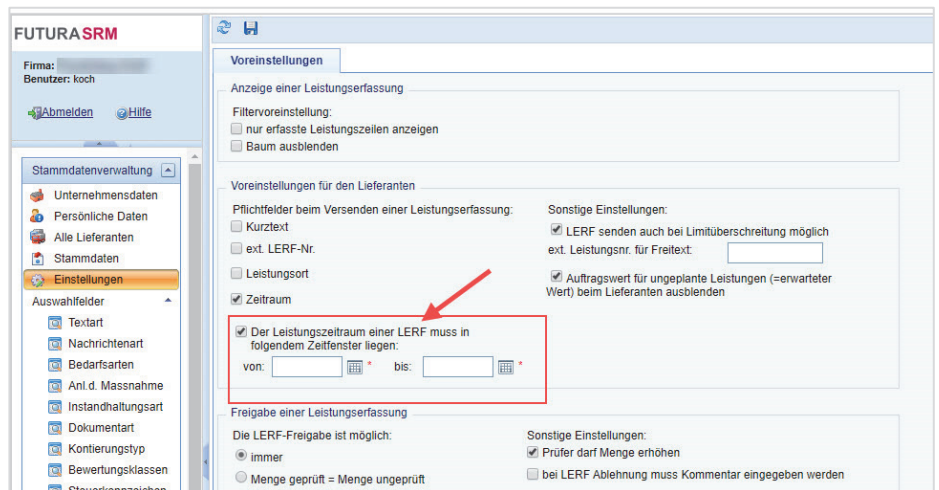
**Einkäufergruppe
nachträglich ändern**

In Bestellungen, die Sie in FUTURA SRM über die Belege „Bedarf“ oder „Anfrage“ erzeugen, können Sie nun im Registerreiter „Kopfdaten“ nachträglich und jederzeit die Einkäufergruppe über den Änderungsmodus ändern.

➔ **LEISTUNGSERFASSUNG**

Versand von Leistungserfassungen auf einen Zeitraum einschränken

Zum Abschluss einer Buchungsperiode (z. B. dem Jahreswechsel) ist es in der Regel so, dass Leistungen, die in dieser Buchungsperiode erbracht wurden, innerhalb eines festgelegten Zeitfensters abgerechnet sein müssen. Gleichzeitig gilt, dass Leistungen, die in der nachfolgenden Buchungsperiode erbracht wurden, zu diesem Zeitpunkt noch nicht abgerechnet werden dürfen. Für diesen Fall bietet FUTURA SRM nun die Möglichkeit, zentral einen erlaubten Leistungszeitraum festzulegen. In diesem Fall muss der Leistungszeitraum einer Leistungserfassung innerhalb des erlaubten Zeitraums liegen, ansonsten kann der Lieferant seine Leistungserfassung nicht absenden.



Freigabeworkflow bei der Schlusserfassung

Mit der neuen Version 4.5 können unterschiedliche Prüfworkflows für die Teil- bzw. Schlusserfassung eingerichtet werden. So kann beispielsweise eine zusätzliche Prüfstufe für die Schlusserfassung (z. B. für den Einkauf) eingerichtet werden, die dann bei Teilerfassungen entfällt. Die Funktion muss durch Futura Solutions aktiviert werden. Nähere Informationen erhalten Sie von unserem Service Team, bitte sprechen Sie uns an.

Neue Spalte „Bezeichnung der Bestellung“

In den Listen zur Leistungserfassung ist nun auch die Bezeichnung der Bestellung als weitere Spalte verfügbar.

→ **BENUTZER- UND RECHTEVERWALTUNG**

Erneuter Versand der vollständigen Zugangsdaten an die Benutzer

Als administrativer User Ihres Mandanten können Sie ab sofort allen Benutzern Ihrer Organisationseinheit die vollständigen Zugangsdaten mit einem Mausklick erneut zusenden, sollten diese sie nicht mehr vorliegen haben.

Neues Recht „Toleranz pflegen“

Anwender mit diesem Recht können in der Bestellung den Toleranzwert für geplante Leistungen pflegen oder ändern.

Neues Recht „Registerkarte Angebote (techn. Daten) sichtbar“

Mit Einführung des Multi-Envelope-Verfahrens wurde diese Berechtigung ergänzt. Anwender mit diesem Recht sehen den Reiter „Angebote (techn. Daten)“.